

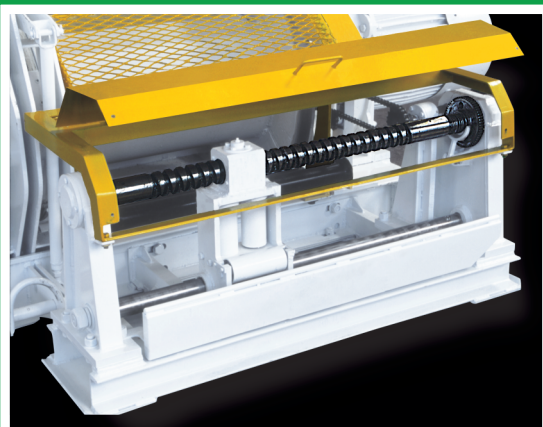
Wykonawstwo
i dostawa urządzeń
transportu
technologicznego,
konstrukcji stalowych
dla przemysłu górniczego,
hutniczego i budownictwa

P.P.U.H.

WOJ POL

Usługi
w zakresie
pośrednictwa
handlowego,
obróbki ślusarsko-
spawalniczej
i obróbki skrawaniem

ELEKTRYCZNY KOŁOWRÓT OBIEGOWY ROPE DRAWING MACHINE EKO-D30-HB-UM-W



DANE TECHNICZNE



EKO-D30 HB-UM-W

Nominalna moc kołowrotu	30 kW
Średnica liny	18 mm
Siła w linie rozwiniętej	22,24 kN
Siła w linie nawiniętej	16,15 kN
Prędkość liny rozwiniętej	1,03 m/sek
Prędkość liny nawiniętej	1,44 m/sek
Średnica bębna linowego	457 mm
Długość liny	500 m
Gabaryty kołowrotu (dług., szer., wys.)	2730x2000x1090
Masa kołowrotu z układakiem liny i silnikiem elektrycznym	2348,0 kg
Typ silnika lub alternatywny dopuszczony do stosowania	dSkG-200L4
Napięcie	500V, 50Hz
Typ układuka -mechaniczny	ULS-30
Skok prowadnika	845 mm
Odległość osi rolki kierującej linę od osi rolki układaka	2500 mm
Napęd śruby układaka	przekładnia łańcuchowa

TECHNICAL DATA



EKO-D30 HB-UM-W

Nominal power	30 kW
Rope diameter	18 mm
Unwound rope power	22,24 kN
Wound rope power	16,15 kN
Unwound rope speed	1,03 m/sek
Wound rope speed	1,44 m/sek
Rope drum diameter	457 mm
Rope length	500 m
Rope drawing limiting outline (length, width, height)	2730x2000x1090
Rope drawing mass with the engine	2348,0 kg
Engine type (or alternative one allowed to be used)	dSkG-200L4
Voltage	500V, 50Hz
Rope drawing type - mechanical	ULS-30
Jump tracking	845 mm
Distance axis of corrective roll to rope drawing axis roll	2500 mm
Screw rope drawing drive	chain transmittion

Kołowrót linowy EKO-D30 HB-UM-W jest kołowrotem jednobębnowym z przekładnią obiegową. Wyposażony jest w hamulec bębna, sprzęgła oraz dodatkowo w hamulec blokady zatrzymujący bęben linowy w przypadku zaniku dopływu energii elektrycznej. Hamulec ten jest wyposażony w zwalniak elektrohydrauliczny, który w przypadku zaniku energii elektrycznej poprzez układ mechanizmu powoduje dosunięcie klocków hamulcowych do tarczy bębna linowego. Jeden z klocków hamulcowych, po ich dosunięciu do tarczy, poprzez siłę tarcia jest przesuwany po pochyłej powierzchni co powoduje wzrost siły docisku klocków do tarczy hamulcowej i zatrzymanie bębna. Hamulec bębna i sprzęgła pozwala na łagodny rozruch bębna linowego jak również na jego zatrzymanie.

W celu uzyskania równomiernego układania liny na bębnie kołowrotu na poszczególnych warstwach zastosowano układak liny, mocowany do ramy kołowrotu śrubami. Śruba układaka otrzymuje napęd od bębna kołowrotu przekładnią łańcuchową.

Kołowroty mogą pracować z silnikiem po prawej lub lewej stronie stanowiska obsługi.

Zastosowanie

Kołowroty EKO-D30 HB-UM-W przeznaczone głównie są do:

- przetaczania wozów kopalnianych po torach poziomych lub nachylonych pod kątem do 30°
- w transporcie bezszynowym na przykład, do przesuwania ciężkich przedmiotów po spągu.

Kołowroty EKO-D30 HB-UM-W są przystosowane do stosowania w podziemnych zakładach górniczych w polach niemetaanowych i metanowych w pomieszczeniach zaliczonych do stopnia "a", "b" lub "c" niebezpieczeństwa wybuchu.

Posiadają znak dopuszczenia nadany przez Wyższy Urząd Górniczy

The rope drawing EKO-D30 HB-UM-W is one-drum device with an epicyclic gear. It is equipped with the drum brake, clutches and an interlocking brake that stops the rope drum in case of electric energy fading. The brake is equipped with an electro-hydraulic release. When electricity fades it pushes brake shoes to the rope drum disk. One of the brake shoes, when pressed to the disk, shifts along the sloping surface with a friction force increasing the holding down force of the brake shoes against the brake disk to stop the drum at the end.

The drum and clutches brake allows the cable drum to start up and stop smoothly.

A line stacking machine has been used in order to get a uniform rope coiling on the drum of the rope drawing on certain layers. This stacking machine is fixed with screws to the frame of the rope drawing. The screw of the stacking machine receives the motion from the drum with the help of a chain transmission.

Rope drawings are able to work with the engine on the right or on the left side of the work place.

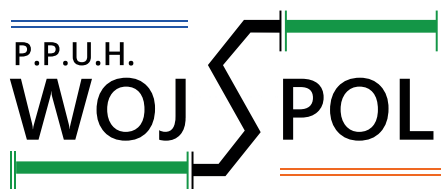
The rope drawing engines EKO-D30 HB-UM-W are designed mainly for:

- mining cars handling on the horizontal tracks or sloping ones of 30°
- trackless transport e.g. heavy items transport on the floor.

Rope drawing engines EKO-D30 HB-UM-W is adapted to be used in coalmines in all spaces where unsafety methane explosion degree is "a", "b", or "c".

It has a certificate of WUG

PRZEDSIĘBIORSTWO PRODUKCYJNO-USŁUGOWO-HANDLOWE



Stanisław Wojtala

58-200 Dzierżoniów, ul. Wojska Polskiego 1
 telefon: 508 287 400
 www.wojspol.eu
 wojspols@gmail.com
 swojtala@op.pl