

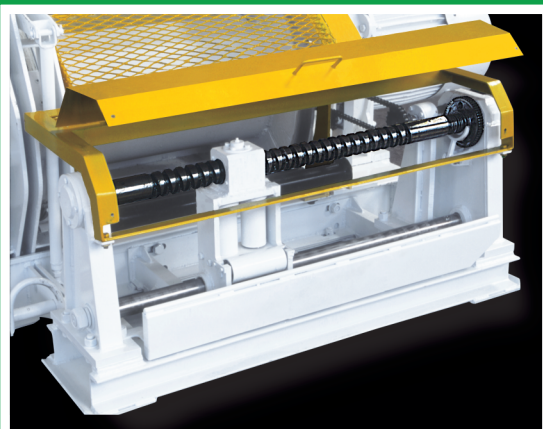
Wykonawstwo
i dostawa urządzeń
transportu
technologicznego,
konstrukcji stalowych
dla przemysłu górniczego,
hutniczego i budownictwa

P.P.U.H.

WOJ POL

Usługi
w zakresie
pośrednictwa
handlowego,
obróbki ślusarsko-
spawalniczej
i obróbki skrawaniem

ELEKTRYCZNY KOŁOWRÓT OBIEGOWY ROPE DRAWING MACHINE EKO-D15-HB-UM-W





DANE TECHNICZNE

EKO-D15 HB UM-W

Nominalna moc kołowrotu	15 kW
Średnica liny	13 mm
Siła w linie rozwiniętej	13,20 kN
Siła w linie nawiniętej	9,60 kN
Prędkość liny rozwiniętej	0,86 m/sek
Prędkość liny nawiniętej	1,18 m/sek
Średnica bębna linowego	406 mm
Długość liny	500 m
Gabaryty kołowrotu (długość, szerokość, wysokość)	1900; 2150; 930 mm
Masa kołowrotu	1583 kg
Typ silnika lub alternatywny dopuszczony do stosowania	dSkg - 160L4
Napięcie	500 V, 50 Hz



TECHNICAL DATA

EKO-D15 HB UM-W

Nominal power	15 kW
Rope diameter	13 mm
Unwound rope power	13,20 kn.
Wound rope power	9,60 kn.
Unwound rope speed	0,86 m/sec
Wound rope speed	1,18 m/sec
Rope drum diameter	406 mm
Rope length	500 m
Rope drawing limiting outline (length, width, height)	1900; 2150; 930 mm
Rope drawing mass	1583 kg
Engine type /or alternative one allowed to be used/	dSkg - 160L4
Voltage	500 V, 50 Hz

Przeznaczenie i opis

Kołowrót linowy EKO-D15 HB UM-W jest kołowrotem jednobębnowym z przekładnią obiegową. Wyposażony jest w hamulec bębna, sprzęgła oraz dodatkowo w hamulec blokady zatrzymujący bęben linowy w przypadku zaniku dopływu energii elektrycznej. Hamulec ten jest wyposażony w zwalniak elektrohydrauliczny, który w przypadku zaniku energii elektrycznej poprzez układ mechanizmu powoduje dosunięcie klocków hamulcowych do tarczy bębna linowego. Jeden z klocków hamulcowych, po ich dosunięciu do tarczy, poprzez siłę tarcia jest przesuwany po pochyłej powierzchni co powoduje wzrost siły docisku klocków do tarczy hamulcowej i zatrzymanie bębna. Hamulec bębna i sprzęgła pozwalają na łagodny rozruch bębna linowego jak również na jego zatrzymanie. Kołowroty mogą pracować z silnikiem po prawej lub lewej stronie stanowiska obsługi. Mogą być dodatkowo wyposażone w pierścien paraboliczny.

Zastosowanie

Kołowroty EKO-D15 HB UM-W przeznaczone głównie są do:

- a/ przetaczania wozów kopalnianych po torach poziomych lub nachylonych pod kątem do 30°.
- b/ w transporcie bezszynowym np. do przesuwania ciężkich przedmiotów po spagu.

Po dodatkowym wyposażeniu kołowrotu w pierścien paraboliczny można go przeznaczyć do napędu przeciagarek lub kolejek linowych. Kołowroty EKO-D15 HB UM-W są przystosowane do stosowania w podziemnych zakładach górniczych w polach niemietanowych i metanowych w pomieszczeniach zaliczonych do stopnia "a", "b" lub "c" niebezpieczeństwa wybuchu. Posiadają znak dopuszczenia nadany przez Wyższy Urząd Górniczy.

Kołowroty linowe EKO-D15 HB UM-W mogą być stosowane w podziemnych wyrobiskach zakładów górniczych w polach niemietanowych i metanowych w wyrobiskach zaliczonych do stopnia „a”, „b” lub „c” niebezpieczeństwa wybuchu metanu oraz w wyrobiskach zaliczonych do klasy „A” lub „B” zagrożenia wybuchem pyłu węglowego

Application

The rope drawing EKO - D15 HB UM-W is one-drum device with an epicyclic gear. It is equipped with the drum brake, clutches and an interlocking brake that stops the rope drum in case of electric energy fading. The brake is equipped with an electro-hydraulic release. When electricity fades it pushes brake shoes to the rope drum disk. One of the brake shoes, when pressed to the disk, shifts along the sloping surface with a friction force increasing the holding down force of the brake shoes against the brake disk to stop the drum at the end. The drum and clutches brake allows the cable drum to start up and stop smoothly. Rope drawings are able to work with the engine on the right or on the left side of the work place. Additionally, it can be equipped with a parabolic ring.

The rope drawing engines EKO-D15 HB-UM-W are designed mainly for:

- a/ mining cars handling on the horizontal tracks or sloping ones of 30°
- b/ trackless transport e.g. heavy items transport on the floor.

When the rope drawing engine is equipped with the parabolic ring, it can be used for driving broaching machines or cable railways. Rope drawing engine EKO-D15 HB UM-W is adapted to be used in coal-mines in all spaces where unsafety methane explosion degree is "a", "b" or "c".

It has a certificate of WUG.

PRZEDSIĘBIORSTWO PRODUKCYJNO-USŁUGOWO-HANDLOWE



Stanisław Wojtala

58-200 Dzierżonów, ul. Wojska Polskiego 1
 telefon: 508 287 400
 www.wojspol.eu
 wojspols@gmail.com
 swojtala@op.pl